

## Lüftungsequipment Kondensationshaube mit Ventilator für 20 GN 1/1 Elektro Ofen

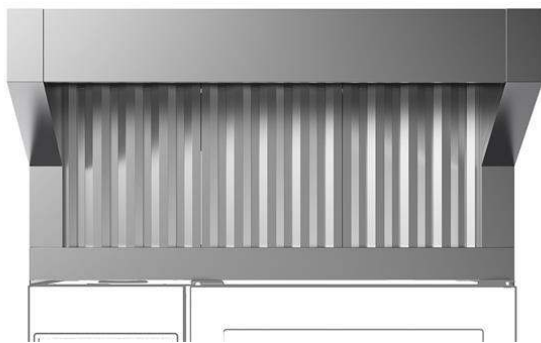
### Technisches Datenblatt

ARTIKEL #  
MODELL #

NAME #

SIS #

AIA #



922725 (HOCV11E)

Kondensationshaube mit  
Ventilator für 20 GN 1/1  
Elektro Ofen

### Kurzbeschreibung

#### Artikel Nr.

KondensationsHaube mit Ventilator für 20 GN 1/1 Elektro Ofen

### Hauptmerkmale

- Filterfläche schützt gegen Brandrisiko.
- Kein externes Abzugsrohr erforderlich, somit weniger Baukosten.
- Komplettes Belüftungssystem, das eine Abluftleitung mit externem Anschluss überflüssig macht.
- Lüftermotor mit 3 automatischen Geschwindigkeiten: - Niedrige Geschwindigkeit bei geschlossener Tür und geschlossenem Ventil; - Mittlere Geschwindigkeit bei geschlossener Tür und geöffnetem Ventil; - Hohe Geschwindigkeit bei geöffneter Tür.
- Frontlabyrinth- und Kondensationsfilter sind leicht zu entfernen und in der Spülmaschine zu reinigen.
- Die Kabelverbindung zwischen der Haube und dem Ofen ermöglicht die Kommunikation zwischen ihnen. Die Verbindung der Haube mit der Software des Ofens aktiviert automatisch die Ventilatorleistung und die Geruchsabsorption auf der Grundlage der tatsächlichen Ofenaktivität.
- Die Haube und der Ofen sind synchronisiert: Die Haube schaltet sich beim Start/Stop des Ofens ein/aus; basierend auf der tatsächlichen Ofenaktivität aktiviert die Haube automatisch die Hi/Medium/Low-Lüfterleistung zur Geruchsabsorption.
- [NOT TRANSLATED]
- [NOT TRANSLATED]

### Konstruktion

- Ganz aus CNS 1.4301.
- Automatisches Türöffnungsaktivierungssystem.
- Mehrere Filtersysteme: - Vorfilterung des Abdampfes durch Labyrinthfilter aus Edelstahl; - Kondensationsfilter und zusätzlicher Tropfenabscheider, der als Dampf-Flüssigkeitsabscheider fungiert.
- Entwickelt und produziert in einem nach ISO 9001, ISO 14001 und ISO 50001 zertifizierten Werk.
- Muss an einem Ort mit normaler Lüftung, gemäß den entsprechenden Vorschriften, angeschlossen werden.

### Nachhaltigkeit

- Das System garantiert korrektes Ansaugen und hohe Energieersparnis.



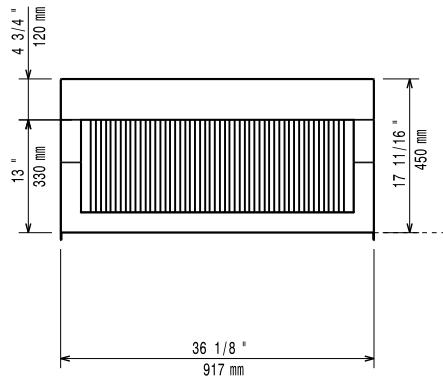
Genehmigung: \_\_\_\_\_



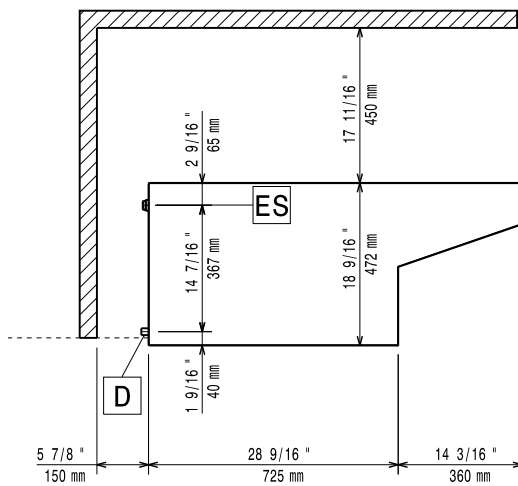
**Electrolux**  
PROFESSIONAL

## Lüftungsequipment Kondensationshaube mit Ventilator für 20 GN 1/1 Elektro Ofen

Front

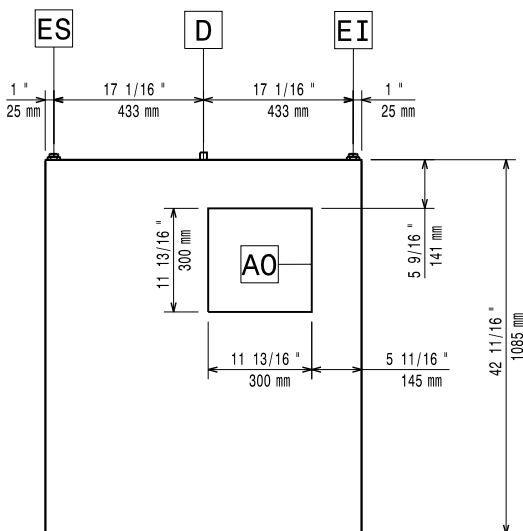


Seite



D = Ablauf  
EI = Elektroanschluss

oben



Lüftungsequipment  
Kondensationshaube mit Ventilator für 20 GN 1/1 Elektro Ofen

Das Unternehmen behält sich das Recht auf Änderungen der Spezifikation vor.



**Electrolux**  
PROFESSIONAL

## Lüftungsequipment Kondensationshaube mit Ventilator für 20 GN 1/1 Elektro Ofen

### Elektrisch

Netzspannung:	220-240 V/1 ph/50 Hz
Installierte Standardleistung*	0.4 kW

### Schlüsselinformation

Außenabmessungen, Länge:	917 mm
Außenabmessungen, Tiefe:	1085 mm
Außenabmessungen, Höhe:	472 mm
Nettogewicht:	78 kg



Lüftungsequipment  
Kondensationshaube mit Ventilator für 20 GN 1/1 Elektro Ofen

Das Unternehmen behält sich das Recht auf Änderungen der Spezifikation vor.

2026.02.12